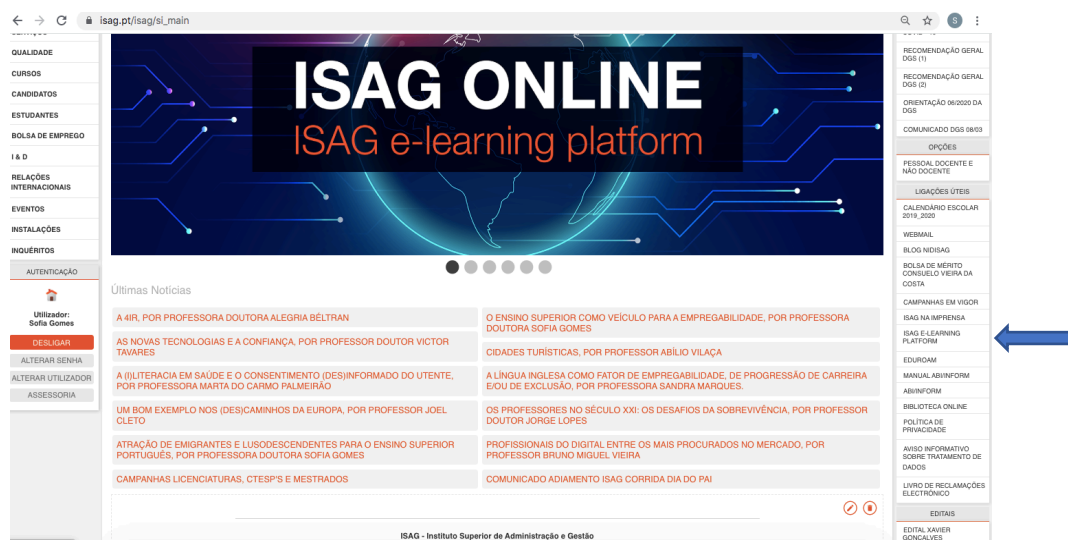


Manual de Acesso dos Estudantes à ISAG ONLINE – SALA VIRTUAL

ISAG Elearning Platform

O acesso à **ISAG ONLINE – SALA VIRTUAL** é efetuada através da **ISAG Elearning Platform** cujo acesso encontra-se disponível no site do ISAG (www.isag.pt). Devem utilizar os browsers Firefox, Chrome ou Safari (não utilizar o Explorer).



Na ISAG Elearning Platform devem selecionar o ano letivo 2019/2020 e efetuar o login (se não sabe o seu utilizador e/ou password devem enviar um email para o responsável pela plataforma- Professor Bruno Vieira: bruno.miguel@isag.pt).



ANO ACADÉMICO





ISAG e-learning platform 2019/2020

Português - Portugal (pt) Entrar

Entrar

A sua sessão expirou. Autentique-se novamente.

Nome de utilizador

Senha

☐ Lembrar nome de utilizador

Entrar

Esqueceu-se do seu nome de utilizador ou da senha?

Tem que ativar o suporte para cookies no seu navegador

Algumas disciplinas podem aceitar visitantes


Entrar como visitante

É a sua primeira visita aqui?

Para ter acesso completo a este site, primeiro precisa de criar uma nova conta de utilizador.

Criar nova conta

Após entrar na ISAG Elearning Platform, na categoria de disciplinas, devem seleccionar a opção ISAG Online – Salas Virtuais, que correspondem a cada uma das 12 salas do ISAG, onde normalmente têm as aulas.



ISAG e-learning platform 2019/2020

Português - Portugal (pt) Aluno ISAG

Home Painel do utilizador Eventos Minhas Disciplinas

Ocultar blocos Exibição padrão

ANÚNCIOS Votos de um excelente ano letivo 2019/2020

Categorias de disciplinas

Expandir tudo

- ISAG Online - salas virtuais (13)
- Mestrado/Pós-Graduação
- Licenciatura
- Curso Técnico Superior Profissional
- Programas Executivos (3)

Navegação

Painel do utilizador

- Página inicial do site
- Páginas do site
- As minhas disciplinas
 - Sala1
 - Sala2
 - Sala4
 - Sala5
 - Sala6
 - Sala7
 - Sala8

Devem seleccionar a sala de aula na qual a unidade curricular decorre normalmente (qualquer dúvida devem consultar o vosso horário).

← → Inseguro elearning.isag.pt/isag1920/course/index.php?categoryid=97

Disciplinas > ISAG Online - salas virtuais

Categorias de disciplinas:

ISAG Online - salas virtuais

Search Courses **Executar**

Navegação

Painel do utilizador

- Página inicial do site
- Páginas do site
- As minhas disciplinas
 - Sala1
 - Sala2
 - Sala4
 - Sala5
 - Sala6
 - Sala7
 - Sala8
 - Sala9
 - Sala10
 - Sala11
 - Mais...
- Disciplinas
 - ISAG Online - salas virtuais
 - Sala3

Sala 1

Sala 2

Sala 3

Sala 4

Sala 5

Sala 6

Sala 7

Sala 8

Sala 9


Sala 10

Sala 11

Audifólio B

ERASMUS ROOM

Na sala de aula deve seleccionar o horário e a unidades curricular:




The screenshot shows the elearning interface with the URL `ielearning.isag.pt/sag1920/course/view.php?id=301`. The breadcrumb trail is `> As minhas disciplinas > Sala6`. The main content area displays a list of courses for the date **2020-03-11**. A blue arrow points to this date. The courses listed are:

- 09h00 - 12h00 - Gestão Internacional (LRE1 / CGCI1)
- 19h00 - 22h00 - Simulação Empresarial (MGE1 / PGE1)

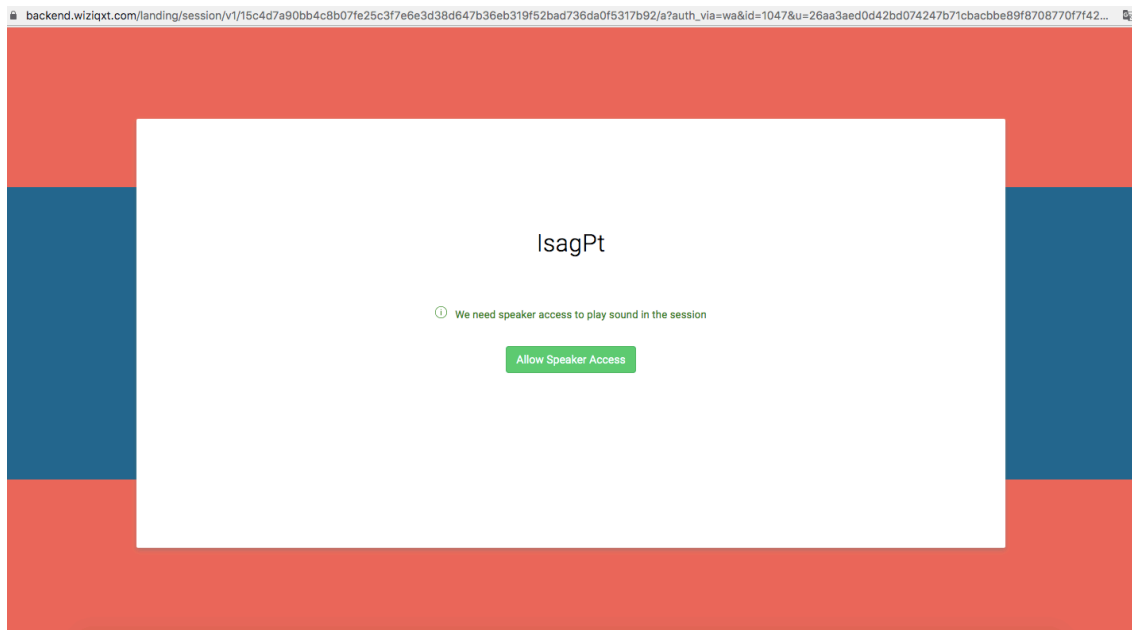
Below the course list, there are sections for **Tópico 2** and **Tópico 3**. On the right, the **Navegação** (Navigation) panel is visible, showing the user's progress and a list of available courses and topics.

E depois devem seleccionar a “Join Class”:



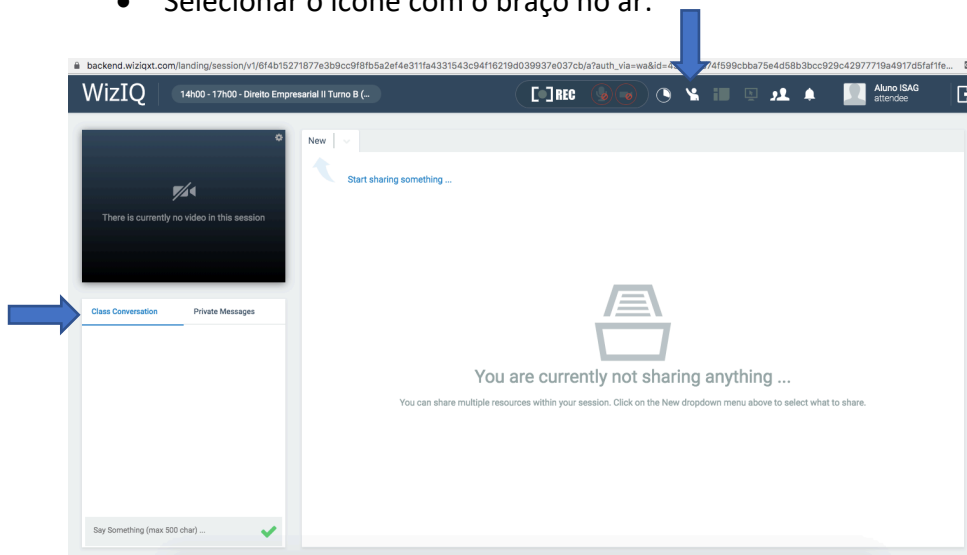
The screenshot shows the elearning interface with the URL `ielearning.isag.pt/sag1920/mod/wizard/view.php?id=1237`. The breadcrumb trail is `> As minhas disciplinas > Sala5 > 2020-03-11 > 14h00 - 17h00 - Direito Empresarial II Turno B (LGE1)`. The main content area displays the details for the selected class, including the teacher's name, class status, timing, time zone, duration, and recording options. A blue arrow points to the **Join Class** button at the bottom of the page.

Depois terá dar permissão para que o som do seu computador funcione através “Allow Speaker Access”:



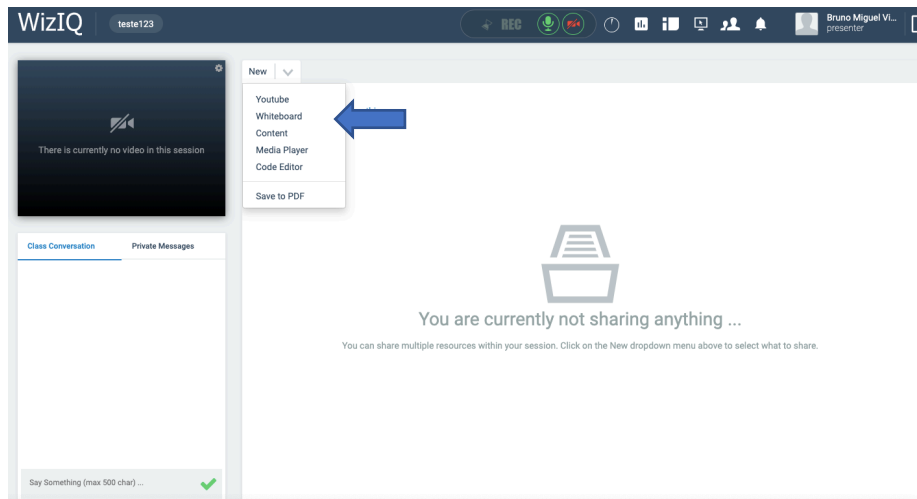
E entra dentro da aula da unidade curricular. Se quiser falar com o professor deve utilizar uma das seguintes opções:

- Utilizar o chat “class conversation”
- Selecionar o ícone com o braço no ar:



O aluno pode ainda ter intervenção na aula do seguinte modo:

- O professor cede acesso às ferramentas de edição e o aluno poderá utilizar as mesmas ferramentas que o docente utiliza para apresentar trabalhos ou resolver exercícios em quadro branco.



Qualquer dúvida contactar:

- Professor Bruno Vieira: bruno.miguel@isag.pt
- Eng. Nuno Moreira: pamafe@isag.pt
- Dr. André Teixeira: andre.teixeira@isag.pt