

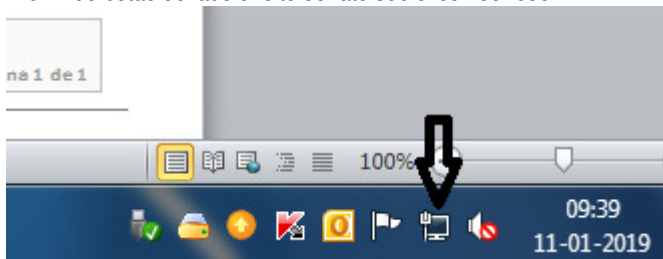
Alterações foram implementadas na rede Wi-Fi Eduroam, permitindo, neste momento, que cada aluno tenha o seu próprio login. em consequência, as credenciais do aluno@isag.pt deixaram de existir.

As credenciais são:

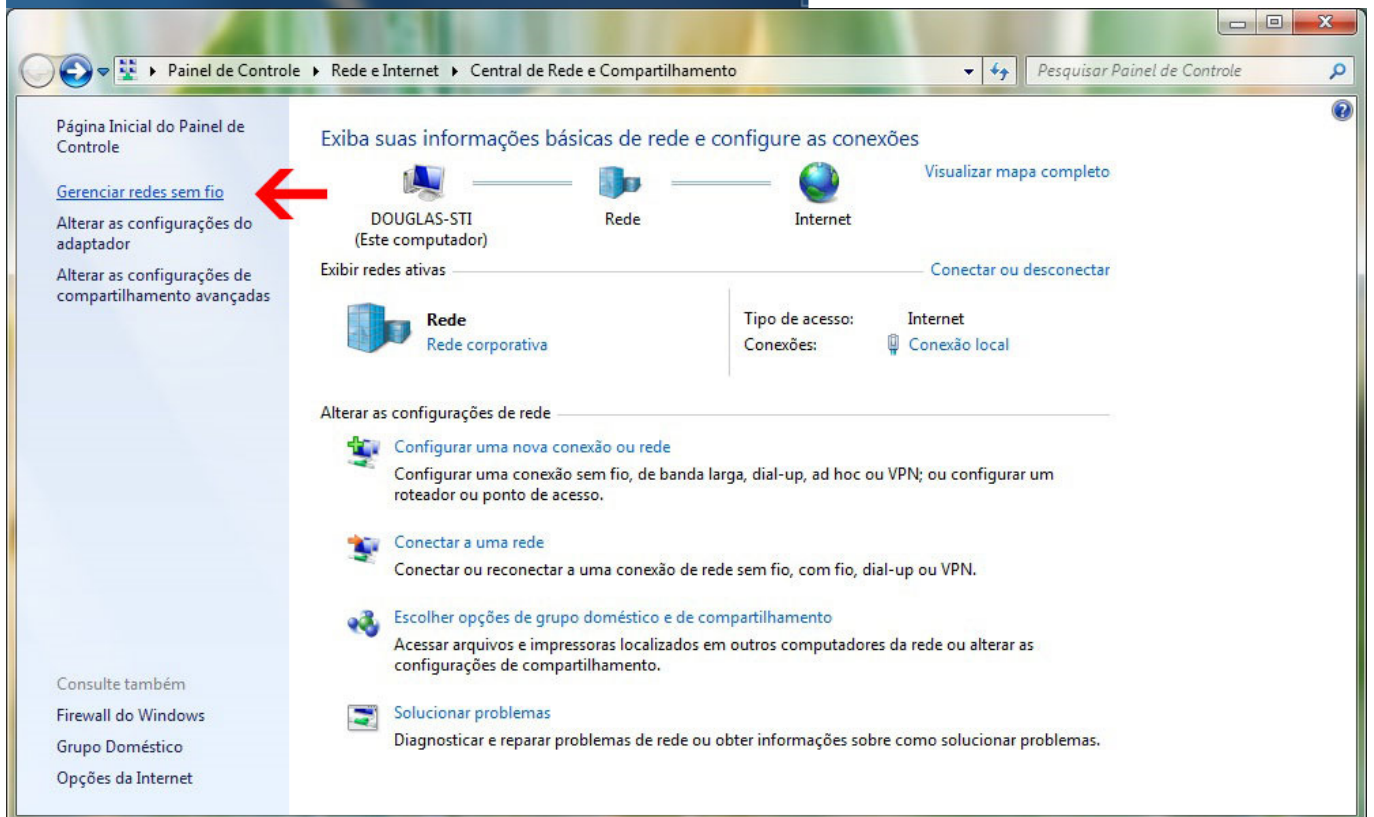
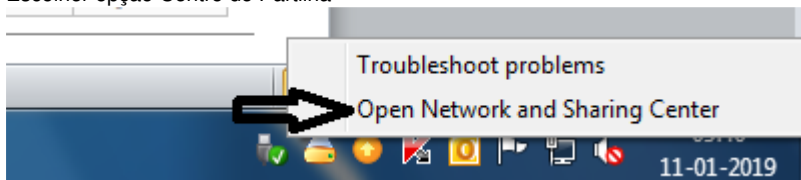
Utilizador: nº do aluno@isag.pt Password: a que usa para aceder ao sigarra (site do isag)

Em primeiro tem de efetuar esquecer a Eduroam:

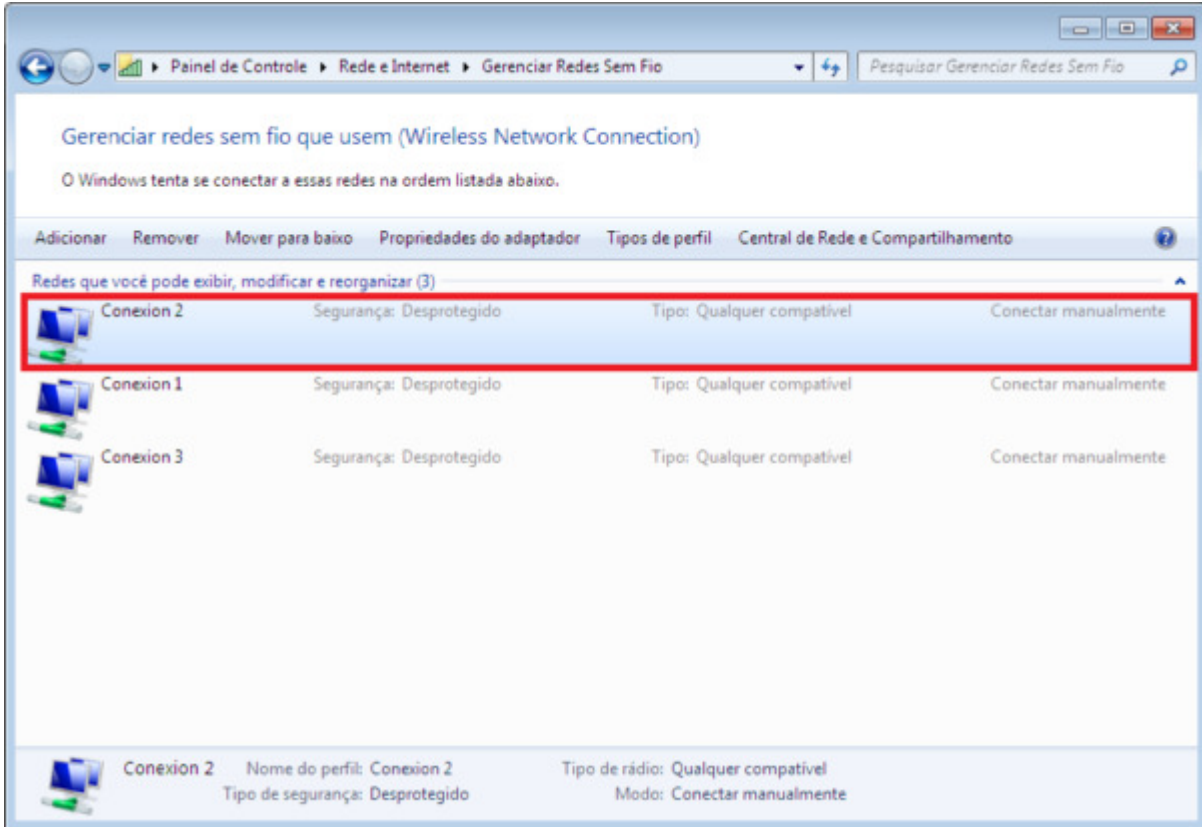
Premindo botão do lado direito do rato sob o icon de rede:



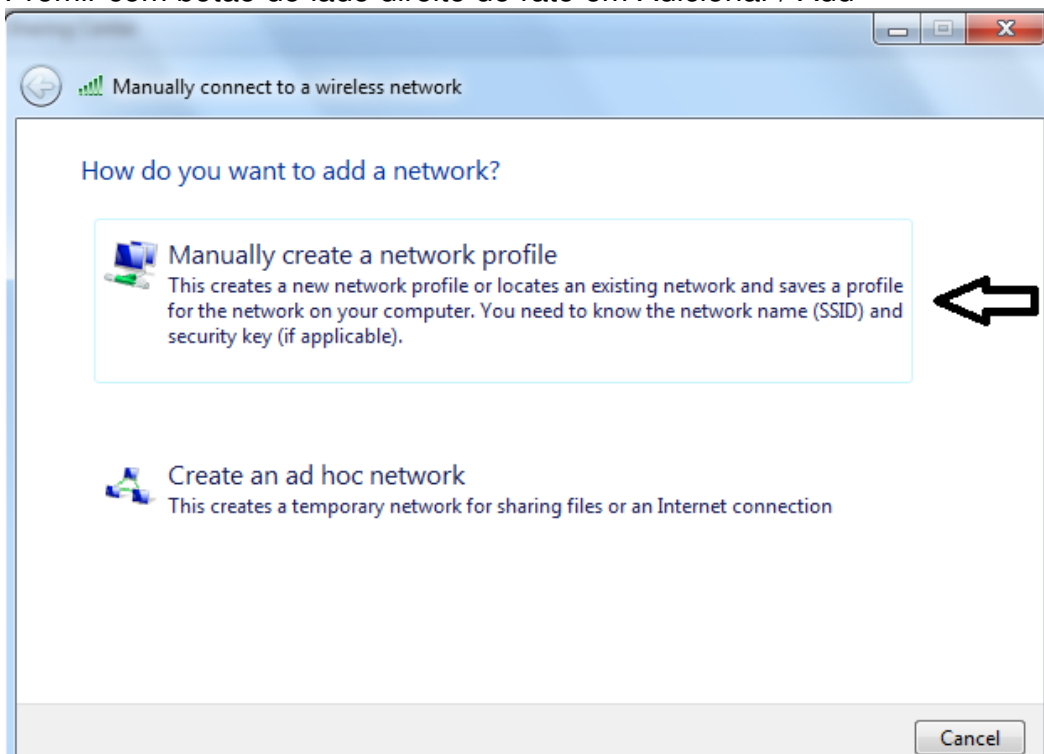
Escolher opção Centro de Partilha



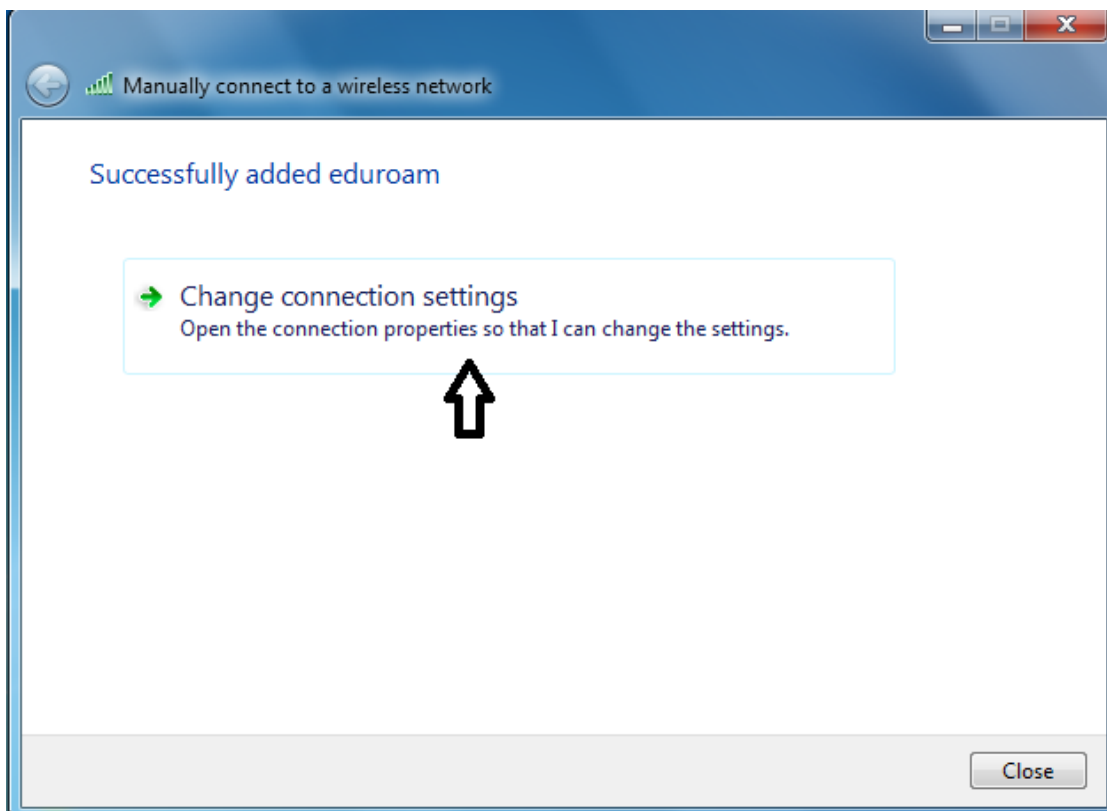
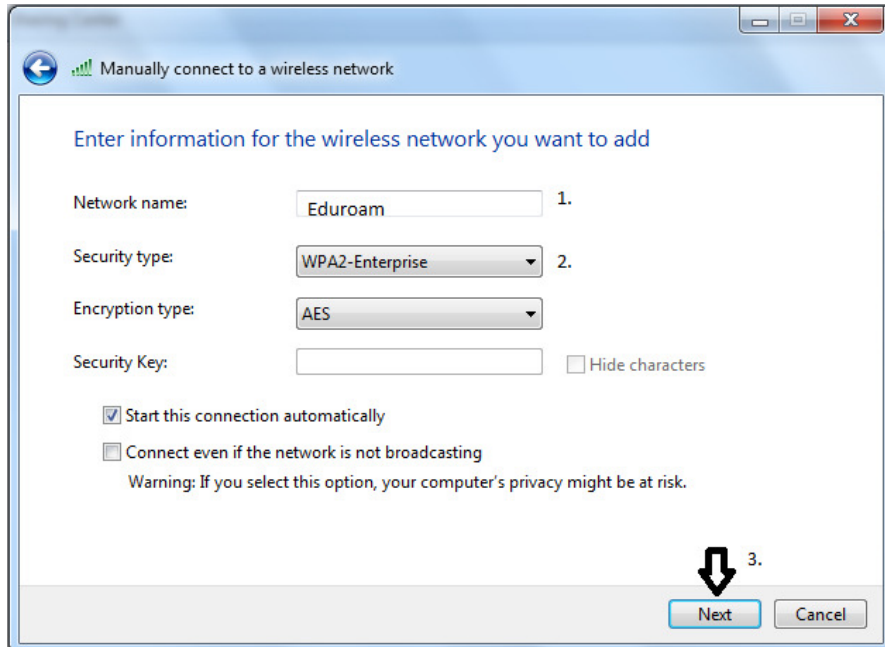
De seguida escolher Escolher Eduroam (premindo botão do lado direito do rato) e depois remover



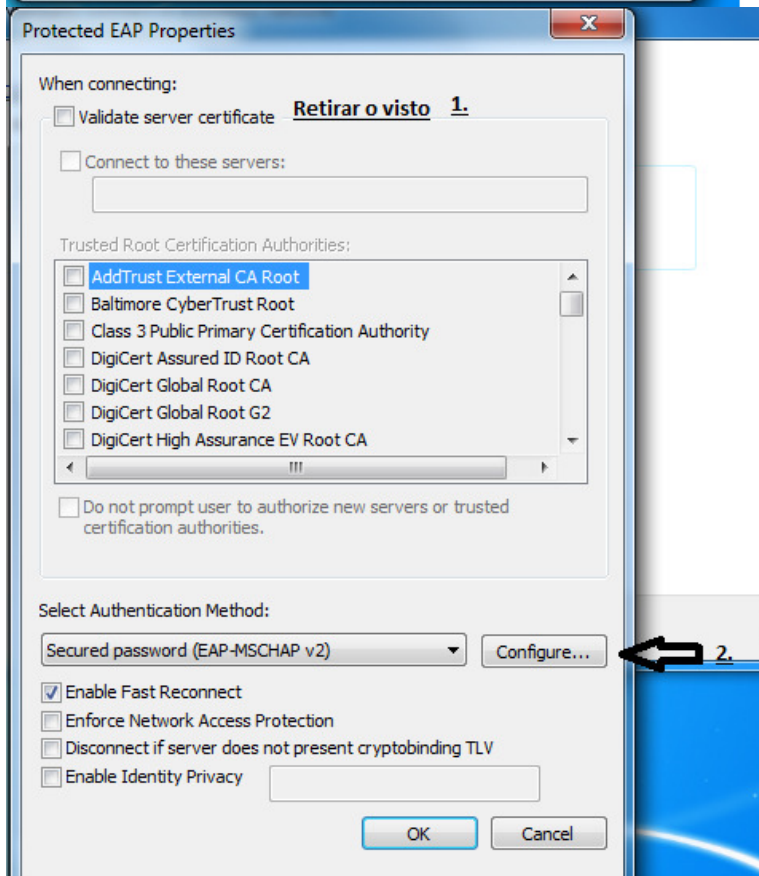
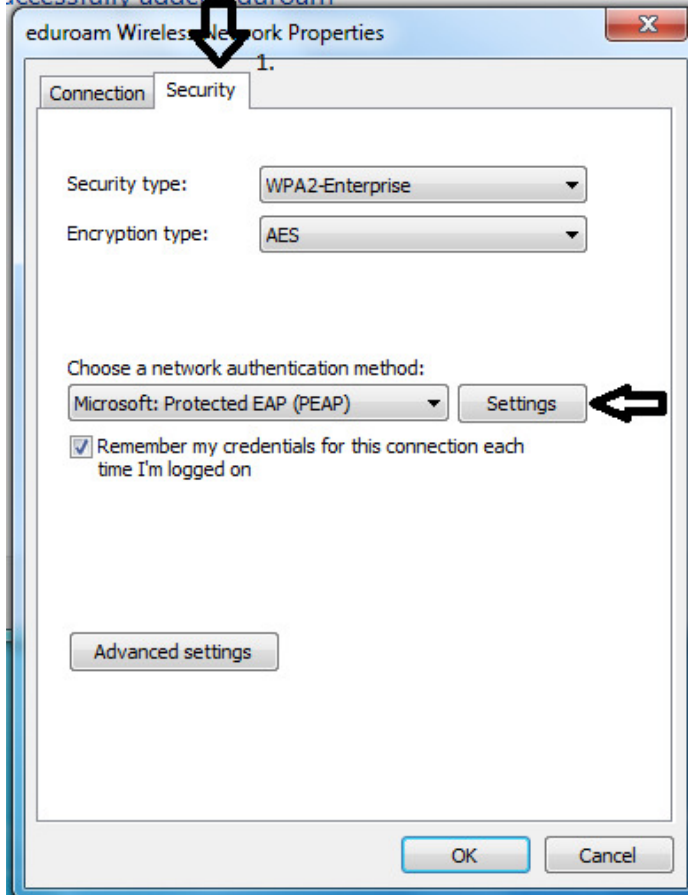
De seguida, reconfigurar a Eduroam (na mesma posição da figura anterior): Premir com botão do lado direito do rato em Adicionar / Add

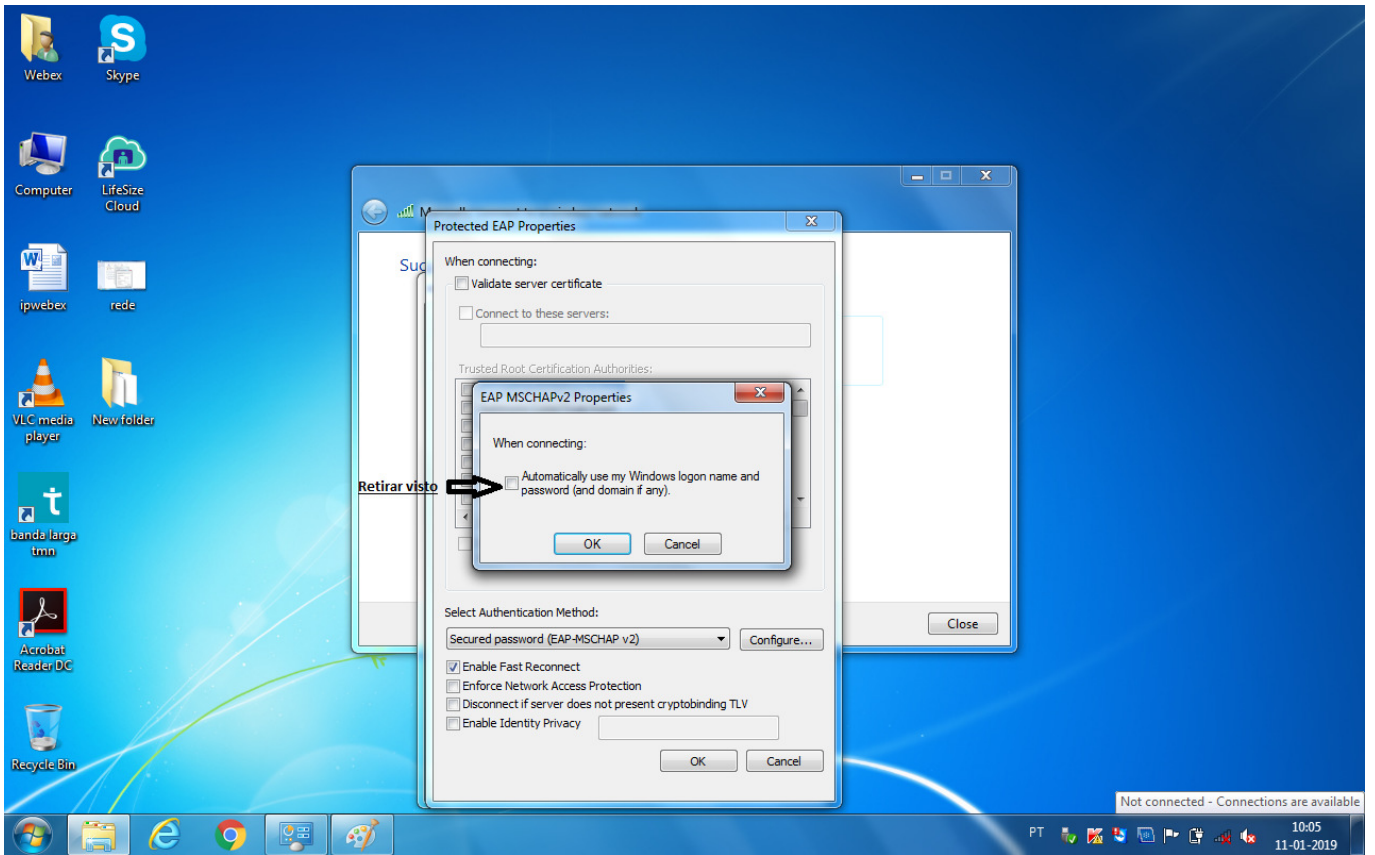


Colocar o nome da rede e escolher Tipo de Segurança

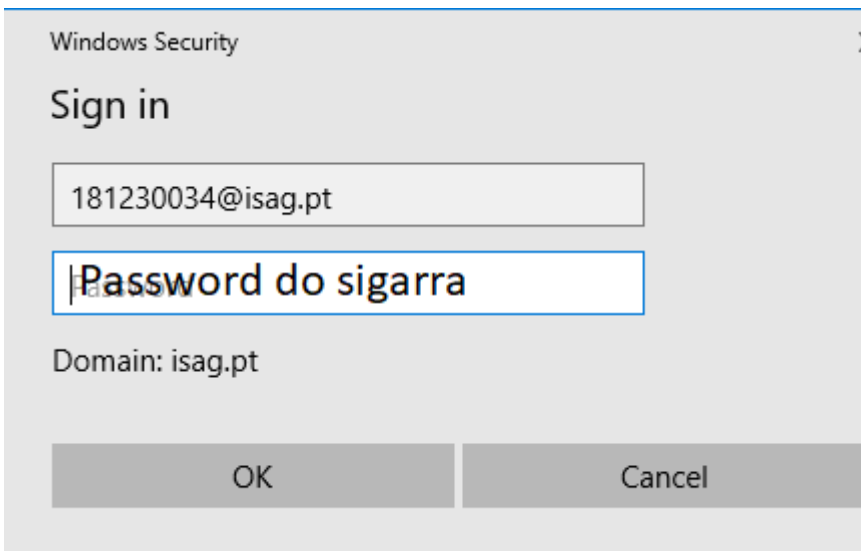


Successfully added eduroam





De seguida OK. Ok novamente. OK outra vez. E Close ou Fechar.



E tenta aceder. Quando pedir as credenciais (sendo no utilizador o vosso próprio nº de aluno):

Caso a seguir a este passo seja solicitada a mudança de password, por favor, colocar sempre a mesma do sigarra.

Se mesmo assim não conseguir acesso, por favor, enviar para pamafe@isag.pt o seu respetivo nome, nº de aluno e password que usa no sigarra.

Obrigado.

Nuno Moreira

Gabinete de TIC



PROCEDIMENTO

EDUROAM – Windows 7